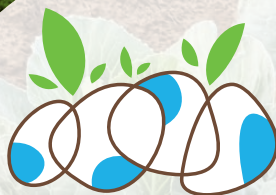


# LE RÉSEAU NATIONAL DES ESPACES-TEST AGRICOLES EN UN COUP D'ŒIL

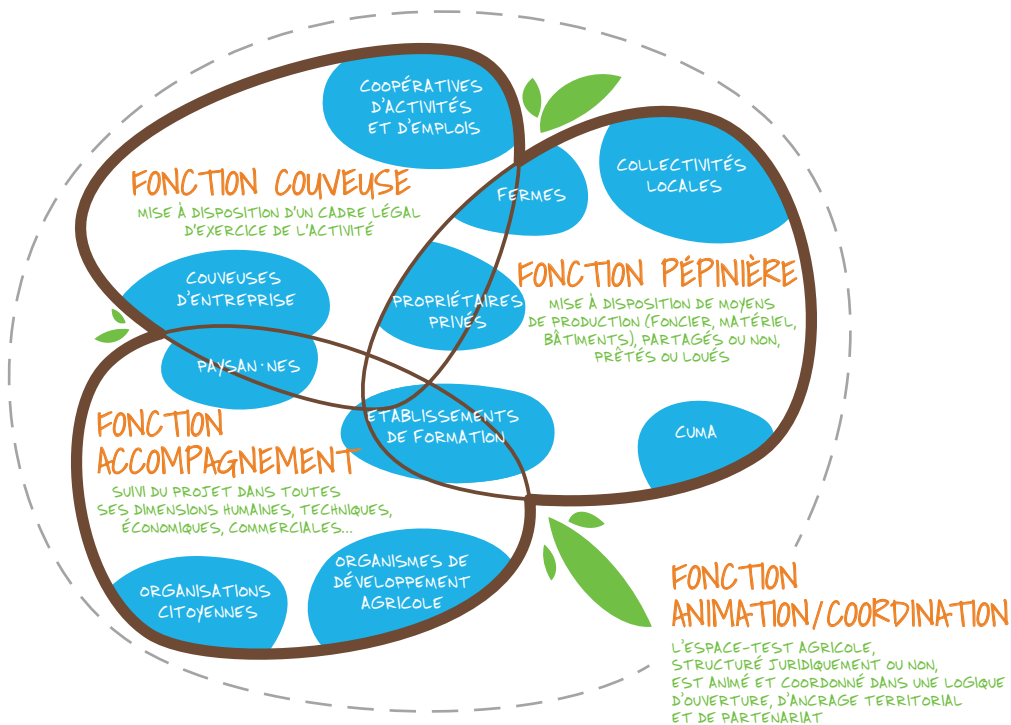


## RENETA

Réseau National des Espaces-Test Agricoles

ÉDITION 2025

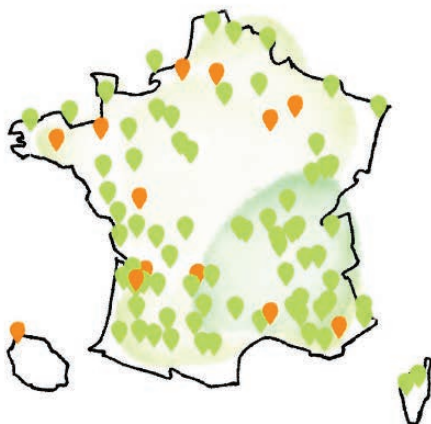
L'Espace-Test Agricole est un dispositif de coopération multi-acteurs réunissant les conditions nécessaires au test d'activité à l'échelle d'un territoire.



Chaque dispositif est unique. Il est le reflet des acteurs impliqués qui l'adaptent aux besoins des porteurs et porteuses de projet et des lieux d'accueil.

**72** espaces-test agricoles en fonctionnement

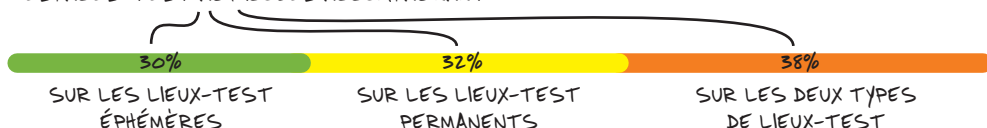
**+ 13** en projet



# LES LIEUX ACCUEILLANT DU TEST

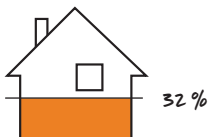
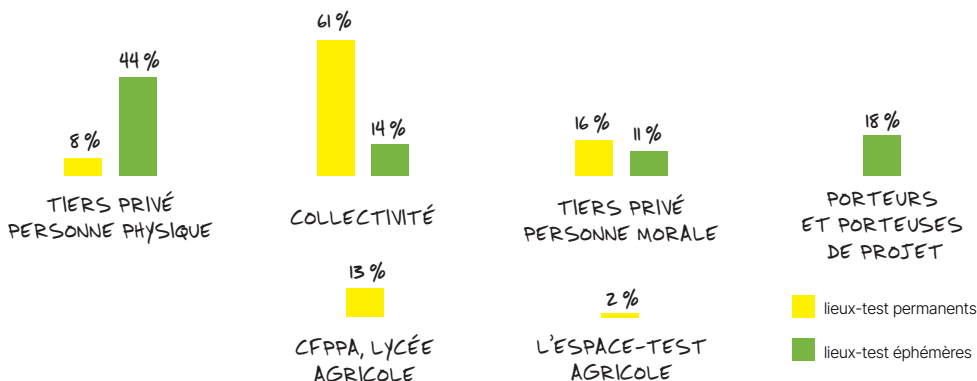
L'espace géographique accueillant le test de la production agricole est appelé lieu-test. Il peut être dédié de façon permanente au test d'activités et s'appelle alors un lieu-test permanent. Quand les personnes se testent sur leur futur lieu d'installation ou dans une ferme existante dans la perspective d'une reprise, association ou restructuration, on parle de lieux-test éphémères.

## ESPACES-TEST AGRICOLES ACCOMPAGNANT



Les propriétaires fonciers diffèrent selon ces deux types : collectivités et établissements de formation sont des propriétaires relativement spécifiques des lieux-test permanents, alors que les lieux-test éphémères sont davantage la propriété d'un tiers privé-personne physique.

## PROPRIÉTAIRE FONCIER DES LIEUX-TEST



32 %

un tiers de ces lieux-test proposent un logement



# LES PERSONNES EN TEST AUJOURD'HUI

Depuis les débuts du test d'activité agricole **ce sont plus de 1900 personnes qui ont été accompagnées**. Ces dernières années, le Réseau enregistre 200 nouvelles entrées en test par an. Et à chaque instant, ce sont près de 350 personnes accompagnées au sein d'un espace-test agricole du Réseau.

AUJOURD'HUI...

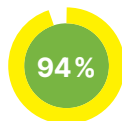
**53%**

sont des femmes

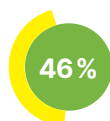


**36,5 ans**

en moyenne à l'entrée en test



non issues  
du milieu agricole



originaires  
du département  
dans lequel  
ces personnes  
effectuent leur test



2/3



**65%** ♀ + **57%** ♂

près des deux tiers  
ont au moins un Bac+3

Les femmes sont davantage  
diplômées que les hommes  
en test

Expérience dans le cadre familial  
Autre expérience Expérience pro - agriculteur  
**BPREA ou équivalent**  
Expérience ouvrière agricole  
Expérience type Wwoofing  
Formation autre que BPREA  
Aucune expérience

La plupart des entrepreneurs et entrepreneuses à l'essai ont acquis de **l'expérience agricole**, principalement au travers de formations (BPREA ou autres) et/ou de travail agricole salarié ou bénévole.

Deux personnes sur cinq sont passées par **le point accueil installation (PAI, 39 %)**. La grande majorité des personnes en test sont en **contrat d'appui au projet d'entreprise (CAPE, 90 %)**, bien que d'autres façons de se tester co-existent : CESA, indépendant-es, cotisant de solidarité, test informel...

Les entrepreneurs et entrepreneuses à l'essai s'appuient sur différentes sources pour financer leur période de test : en premier lieu sur les **indemnités chômage (55 %)** puis sur les **revenus de leurs propres productions (31 %)**, et ce, y compris pour la première année de test.

# QUE TESTE-T-ON ?

© 2021 photo : Eléonore Castro

Une grande majorité de personnes se testent **en production végétale (91 %) et 11 % en élevage**. Si 70 % des entrepreneurs et entrepreneuses à l'essai se testaient en maraîchage avant les années 2020, aujourd'hui, cette production représente 51 % des tests.

Ovins, caprins Petit élevage (escargots lapins) Volailles (chairs)  
Bovin **Grandes cultures** Horticulture, pépiniériste  
**Maraîchage** Plantes Aromatiques et médicinales  
Apiculture Petits fruits Champignons Volailles (pondeuses) Viticulture  
Cueillette Aquaculture Arboriculture

86%

PRODUCTION CERTIFIÉE  
EN AGRICULTURE BIOLOGIQUE



26%

DIVERSIFICATION D'ACTIVITÉS  
(TRANSFORMATION DE CÉRÉALES -  
MEUNERIES, BIÈRES ; FRUITS,  
PLANTES, LÉGUMES, ETC.)



COMMERCIALISATION

93%

en vente directe

12%

des circuits plus longs,  
dont GMS

49%

avec un intermédiaire

Le test porte aussi sur des aspects humains avec près de la moitié des entrepreneurs et entrepreneuses à l'essai se testant **en collectif (46%)**.



15%  
EN COUPLE



26%  
AVEC UN TIERS



5%  
FAMILIAL



54%  
INDIVIDUEL

# LES SORTIES DE TEST



@crédit photo : Champs du Parage

En moyenne, les personnes sont accompagnées en test pendant 24 mois.  
**Près des deux tiers s'installent à l'issue du test.**

62%

11%

réorientation vers  
un milieu non agricole

16%

approfondissement  
du projet

11%

orientation vers  
le salariat agricole

## TÉMOIGNAGES DE PERSONNES PASSÉES PAR DU TEST D'ACTIVITÉS AGRICOLES

« [Je suis passée par du test] pour valider la vivabilité, viabilité et faisabilité avant d'investir beaucoup et m'engager sur plusieurs années, pouvoir tester différentes choses sans risque et avoir des chiffres concrets à présenter au banquier pour avoir un prêt plus tard. »

« Je me suis installée grâce au test car je m'en suis sentie capable et que c'a été progressif. »

« Je ne me sentais pas assez armée ni assez d'expérience et de légitimité pour m'installer sans passer par un espace-test. »

« Le test m'a permis de prendre conscience de l'investissement personnel requis par le métier et de réaliser que cela ne me correspondait pas. »

Le RENETA est reconnu organisme national à vocation agricole et rurale par le Ministère de l'Agriculture, de l'Agroalimentaire et de la Souveraineté alimentaire (ONVAR).

Avec la contribution financière du compte d'affectation spéciale développement agricole et rural CASDAR

 **MINISTÈRE DE L'AGRICULTURE, DE L'AGRO-ALIMENTAIRE ET DE LA SOUVERAINETÉ ALIMENTAIRE**

*Liberté  
Égalité  
Fraternité*

  
**RENETA**  
Réseau National des Espaces-Test Agricoles

NOUS TROUVER

<https://reneta.fr>  
04 67 06 23 66  
06 78 53 45 58

